

VikinX. CPシリーズコントロールパネルは、TCP/IP接続によるVikinXモジュラー用フルプログラマブルコントロールパネルです。

全てのボタンにアサイン可能なパラメータ:

- X ch選択(ソース)
- Y ch選択(ディストネーション)
- バーチャルマッピング、バーチャルXおよびYセレクト
- ファンクションキー: レベル選択、テイク、パネルイネーブルキー
- A/Vトグル
- サルボ/プリセット
- チャンネルスクロールアップ・ダウン
- 16 GPI/GPO制御

(上記のプログラミングは、標準付属のWindows PC対応ソフトウェアで設定します。)

network

VikinX CP series control panel

プログラマブルコントロールパネル



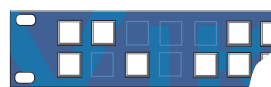
CP 44 MEC: プログラマブル44ボタン

- 44ソフトウェアプログラマブルボタン
- ラベル挿入可能透明ボタンキャップ
- 3色発光バックライト
- TCP/IP LAN CAT5ケーブル接続
- 拡張パネルポート(EPC)
- 16GPI/16GPOポート
- 1RU、奥行き45mmのコンパクトサイズ
- カスタムパネル作成用オーバーレイパネル(CSD)

SKD ソフトウェア・コンフィギュレーション・キー



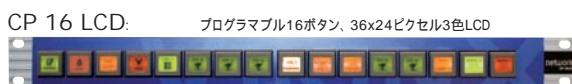
CSD カスタマイズド・サーフェス・デザイン



ボタンキャップを外しオーバーレイパネル(ボタン部切り抜きが容易)をかぶせてカスタムレイアウト可能

EPC エクスパンダブル・パネル・コンセプト

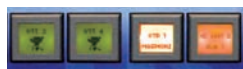
各種類のコントロールパネルを組み合わせ1つのコントロールパネルとしてセットアップ操作が可能です。ユーザーの希望するカスタムメイドコントロールパネルが容易に構築可能です。



CP 16 LCD: プログラマブル16ボタン、36x24ピクセル3色LCD

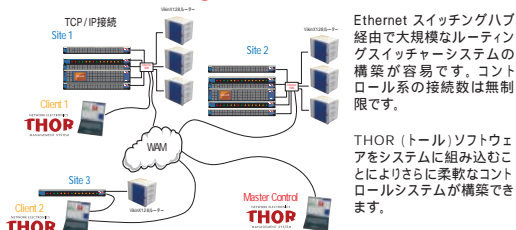
- 16ソフトウェアプログラマブルボタン
- 32x24ピクセルLCD内蔵
- 3色発光バックライト
- TCP/IP LAN CAT5ケーブル接続
- 拡張パネルポート(EPC)
- 16GPI/16GPOポート
- 1RU、奥行き45mmのコンパクトサイズ

SKD ソフトウェア・コンフィギュレーション・キー



CP 16 LCDとCP-44MECを拡張接続して操作性を向上することが出来ます。

Networking 拡張性に富んだコントロールシステム



CP MDP CL: 64ボタンマスターディスプレイパネル(カラー液晶)

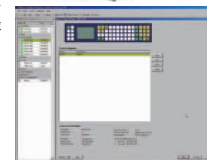
- 64ソフトウェアプログラマブルボタン
- 10キーダイレクトテイク機能
- ラベル挿入可能ボタンキャップ
- 3色発光バックライト
- 320x240 QVGA LCD表示によるグラフィック表示
- TCP/IP LAN CAT5ケーブル接続
- 拡張パネルポート(EPC)
- 16GPI/16GPOポート
- 2RU、奥行き45mmのコンパクトサイズ
- カスタムパネル作成用オーバーレイパネル(CSD)

SKD ソフトウェア・コンフィギュレーション・キー

SYSCON

これらのコントロールパネルは、標準付属のSystem ConfigソフトウェアをインストールしたWindows PCより設定、編集が容易に可能です。設定されたプログラムは、ETH-CON, SYSCONコントロールカードのフラッシュメモリ上にダウンロード保存されコントロールパネル・ルーター間の制御を行いますので設定後は、PCは不要となります。

ETH-CON, SYSCONモジュール仕様:
CPU: 400MHz Intel PXA255 StrongARM
メモリ: 64MB SDRAM / 8MB CFカード
I/F: 2xRS232 (DB9F), 1x 10/100Base-TX (RJ-45)



対応コントロールパネル: VikinX.CPシリーズ
NCB(シリアル系ネットワーク・コントロール・プロトコル)ブリッジ機能: CPシリーズコントロールパネルからSYSCON経由で既存のVikinX.コンパクトルーターも同時制御可能です。



リアパネル:
DC+5V電源 100BaseTxイーサネット(RJ-45) パネル拡張バス(RJ-45) GPIパラレル16in/16out(DB25) プログラマブル



CPシリーズコントロールパネルは、VikinX ETH-CONおよびSysConを搭載したVikinXモジュラーラックに接続使用可能です。

Network Electronics デイラー:

Printed in Japan 2006/10

ネットワークエレクトロニクスジャパン 株式会社

〒104-0041 東京都中央区新富2-4-4 アクアビル7F

●TEL:03-5542-3260 ●FAX: 03-3552-5070 ●http://www.network-electronics.co.jp ●toiawase@network-electronics.co.jp